

ФОРМА

графического описания местоположения границ населённых пунктов,
территориальных зон, особо охраняемых природных территорий,
зон с особыми условиями использования территорий

ОПИСАНИЕ МЕСТОПОЛОЖЕНИЯ ГРАНИЦ¹

Территориальная зона Ж1

(наименование объекта местоположение границ, которого описано (далее - объект)

"Зона застройки индивидуальными жилыми домами и малоэтажными жилыми домами"

Раздел 1

Сведения об объекте		
№ п/п	Характеристики объекта	Описание характеристик
1	2	3
1.	Местоположение объекта ²	Самарская область, Сергиевский район, сельское поселение Кармало-Аделяково, село Старое Якушкино
2.	Площадь объекта +/- величина погрешности определения площади (P +/- Дельта P) ³	1114384±369 кв.м
3.	Иные характеристики объекта ⁴	

Раздел 2

Сведения о местоположении границ объекта ⁵					
1. Система координат: МСК-63					
2. Сведения о характерных точках границ объекта					
Обозначение характерных точек границ	Координаты, м		Метод определения координат характерной точки ⁶	Средняя квадратическая погрешность положения характерной точки (Мг), м	Описание ⁷ обозначения точки (при наличии)
	Х	У			
1	2	3	4	5	6
1	465380.26	2261627.40	Картометрический метод	0.1	-
2	465386.74	2261629.61	Картометрический метод	0.1	-
3	465393.18	2261723.94	Картометрический метод	0.1	-
4	465583.97	2261726.75	Картометрический метод	0.1	-
5	465576.37	2261843.88	Картометрический метод	0.1	-
6	465710.49	2261874.58	Картометрический метод	0.1	-
7	465716.86	2261881.55	Картометрический метод	0.1	-
8	465718.38	2261897.75	Картометрический метод	0.1	-
9	465723.06	2261906.20	Картометрический метод	0.1	-
10	465723.31	2261916.13	Картометрический метод	0.1	-
11	465720.33	2261936.84	Картометрический метод	0.1	-
12	465713.47	2261953.82	Картометрический метод	0.1	-
13	465696.65	2261952.37	Картометрический метод	0.1	-
14	465693.69	2261966.98	Картометрический метод	0.1	-
15	465671.56	2261968.31	Картометрический метод	0.1	-
16	465664.19	2261971.14	Картометрический метод	0.1	-
17	465652.63	2261979.48	Картометрический метод	0.1	-
18	465641.51	2261986.52	Картометрический метод	0.1	-
19	465637.90	2261992.15	Картометрический метод	0.1	-
20	465635.69	2261995.36	Картометрический метод	0.1	-
21	465634.49	2261995.23	Картометрический метод	0.1	-
22	465633.86	2262018.18	Картометрический метод	0.1	-
23	465640.99	2262039.69	Картометрический метод	0.1	-
24	465646.79	2262050.94	Картометрический метод	0.1	-
25	465654.88	2262051.23	Картометрический метод	0.1	-
26	465666.44	2262093.63	Картометрический метод	0.1	-
27	465665.13	2262107.08	Картометрический метод	0.1	-
28	465658.69	2262123.83	Картометрический метод	0.1	-
29	465649.53	2262184.59	Картометрический метод	0.1	-
30	465648.97	2262184.58	Картометрический метод	0.1	-
31	465647.63	2262193.66	Картометрический метод	0.1	-
32	465692.05	2262195.53	Картометрический метод	0.1	-
33	465720.03	2262255.46	Картометрический метод	0.1	-
34	465757.65	2262337.74	Картометрический метод	0.1	-
35	465699.37	2262350.42	Картометрический метод	0.1	-
36	465668.46	2262351.53	Картометрический метод	0.1	-
37	465669.47	2262353.66	Картометрический метод	0.1	-
38	465671.08	2262359.18	Картометрический метод	0.1	-
39	465660.45	2262361.99	Картометрический метод	0.1	-
40	465657.52	2262362.39	Картометрический метод	0.1	-
41	465654.54	2262362.38	Картометрический метод	0.1	-
42	465598.75	2262363.80	Картометрический метод	0.1	-
43	465597.41	2262358.18	Картометрический метод	0.1	-
44	465595.08	2262349.05	Картометрический метод	0.1	-
45	465587.38	2262348.74	Картометрический метод	0.1	-
46	465587.54	2262354.95	Картометрический метод	0.1	-
47	465587.36	2262367.76	Картометрический метод	0.1	-
48	465565.86	2262366.48	Картометрический метод	0.1	-
49	465550.08	2262364.66	Картометрический метод	0.1	-
50	465549.60	2262366.61	Картометрический метод	0.1	-
51	465544.13	2262365.59	Картометрический метод	0.1	-
52	465538.68	2262367.08	Картометрический метод	0.1	-
53	465522.57	2262366.13	Картометрический метод	0.1	-
54	465503.20	2262363.55	Картометрический метод	0.1	-
55	465502.15	2262351.19	Картометрический метод	0.1	-
56	465501.82	2262345.14	Картометрический метод	0.1	-
57	465499.34	2262345.04	Картометрический метод	0.1	-
58	465481.03	2262344.15	Картометрический метод	0.1	-
59	465474.59	2262300.14	Картометрический метод	0.1	-
60	465467.17	2262301.22	Картометрический метод	0.1	-
61	465393.83	2262311.95	Картометрический метод	0.1	-
62	465397.63	2262342.85	Картометрический метод	0.1	-
63	465378.20	2262344.91	Картометрический метод	0.1	-
64	465358.47	2262349.55	Картометрический метод	0.1	-
65	465357.86	2262347.04	Картометрический метод	0.1	-
66	465347.51	2262348.13	Картометрический метод	0.1	-
67	465349.30	2262364.86	Картометрический метод	0.1	-
68	465352.86	2262399.79	Картометрический метод	0.1	-
69	465355.42	2262399.39	Картометрический метод	0.1	-
70	465354.86	2262395.40	Картометрический метод	0.1	-
71	465354.57	2262393.43	Картометрический метод	0.1	-
72	465354.46	2262392.61	Картометрический метод	0.1	-
73	465384.68	2262389.37	Картометрический метод	0.1	-
74	465384.80	2262390.56	Картометрический метод	0.1	-
75	465385.04	2262392.55	Картометрический метод	0.1	-
76	465385.75	2262398.62	Картометрический метод	0.1	-
77	465385.96	2262399.50	Картометрический метод	0.1	-
78	465392.10	2262424.45	Картометрический метод	0.1	-
79	465435.51	2262408.81	Картометрический метод	0.1	-
80	465434.35	2262391.82	Картометрический метод	0.1	-

Сведения о местоположении границ объекта ⁵					
1. Система координат: МСК-63					
2. Сведения о характерных точках границ объекта					
Обозначение характерных точек границ	Координаты, м		Метод определения координат характерной точки ⁶	Средняя квадратическая погрешность положения характерной точки (Мг), м	Описание ⁷ обозначения точки (при наличии)
	Х	У			
1	2	3	4	5	6
81	465434.28	2262390.80	Картометрический метод	0.1	-
82	465450.14	2262389.17	Картометрический метод	0.1	-
83	465476.32	2262386.40	Картометрический метод	0.1	-
84	465479.44	2262403.82	Картометрический метод	0.1	-
85	465477.91	2262404.03	Картометрический метод	0.1	-
86	465475.35	2262404.34	Картометрический метод	0.1	-
87	465476.02	2262406.98	Картометрический метод	0.1	-
88	465507.12	2262408.39	Картометрический метод	0.1	-
89	465505.51	2262396.89	Картометрический метод	0.1	-
90	465506.55	2262396.76	Картометрический метод	0.1	-
91	465508.57	2262396.51	Картометрический метод	0.1	-
92	465510.54	2262396.30	Картометрический метод	0.1	-
93	465542.09	2262392.44	Картометрический метод	0.1	-
94	465571.22	2262391.88	Картометрический метод	0.1	-
95	465571.07	2262392.93	Картометрический метод	0.1	-
96	465573.85	2262393.00	Картометрический метод	0.1	-
97	465580.95	2262393.19	Картометрический метод	0.1	-
98	465580.99	2262388.59	Картометрический метод	0.1	-
99	465594.29	2262389.33	Картометрический метод	0.1	-
100	465594.17	2262391.94	Картометрический метод	0.1	-
101	465597.87	2262391.91	Картометрический метод	0.1	-
102	465604.10	2262392.09	Картометрический метод	0.1	-
103	465612.43	2262392.10	Картометрический метод	0.1	-
104	465613.16	2262392.11	Картометрический метод	0.1	-
105	465622.97	2262392.36	Картометрический метод	0.1	-
106	465626.34	2262392.43	Картометрический метод	0.1	-
107	465639.16	2262392.67	Картометрический метод	0.1	-
108	465642.27	2262392.83	Картометрический метод	0.1	-
109	465651.05	2262392.92	Картометрический метод	0.1	-
110	465666.09	2262393.09	Картометрический метод	0.1	-
111	465665.96	2262394.50	Картометрический метод	0.1	-
112	465666.13	2262394.65	Картометрический метод	0.1	-
113	465667.29	2262394.72	Картометрический метод	0.1	-
114	465672.23	2262394.83	Картометрический метод	0.1	-
115	465673.32	2262395.09	Картометрический метод	0.1	-
116	465673.29	2262395.51	Картометрический метод	0.1	-
117	465672.99	2262400.17	Картометрический метод	0.1	-
118	465685.90	2262400.14	Картометрический метод	0.1	-
119	465685.84	2262413.26	Картометрический метод	0.1	-
120	465707.54	2262413.06	Картометрический метод	0.1	-
121	465721.20	2262410.20	Картометрический метод	0.1	-
122	465724.06	2262419.09	Картометрический метод	0.1	-
123	465729.06	2262425.66	Картометрический метод	0.1	-
124	465736.63	2262431.53	Картометрический метод	0.1	-
125	465743.75	2262436.38	Картометрический метод	0.1	-
126	465755.80	2262435.72	Картометрический метод	0.1	-
127	465759.76	2262433.72	Картометрический метод	0.1	-
128	465762.38	2262433.22	Картометрический метод	0.1	-
129	465765.06	2262433.97	Картометрический метод	0.1	-
130	465771.69	2262437.56	Картометрический метод	0.1	-
131	465774.88	2262436.03	Картометрический метод	0.1	-
132	465780.70	2262434.38	Картометрический метод	0.1	-
133	465782.56	2262435.09	Картометрический метод	0.1	-
134	465788.19	2262440.44	Картометрический метод	0.1	-
135	465802.64	2262443.00	Картометрический метод	0.1	-
136	465816.26	2262448.28	Картометрический метод	0.1	-
137	465824.84	2262483.86	Картометрический метод	0.1	-
138	465825.38	2262486.09	Картометрический метод	0.1	-
139	465835.44	2262511.78	Картометрический метод	0.1	-
140	465854.08	2262530.76	Картометрический метод	0.1	-
141	465772.90	2262549.54	Картометрический метод	0.1	-
142	465735.84	2262557.60	Картометрический метод	0.1	-
143	465682.38	2262670.31	Картометрический метод	0.1	-
144	465689.13	2262706.06	Картометрический метод	0.1	-
145	465758.69	2262699.47	Картометрический метод	0.1	-
146	465789.36	2262720.69	Картометрический метод	0.1	-
147	465796.43	2262729.44	Картометрический метод	0.1	-
148	465836.68	2262813.36	Картометрический метод	0.1	-
149	465782.19	2262836.56	Картометрический метод	0.1	-
150	465790.01	2262851.12	Картометрический метод	0.1	-
151	465741.19	2262972.00	Картометрический метод	0.1	-
152	465712.97	2262980.38	Картометрический метод	0.1	-
153	465743.19	2263011.75	Картометрический метод	0.1	-
154	465756.10	2263025.16	Картометрический метод	0.1	-
155	465791.89	2263062.31	Картометрический метод	0.1	-
156	465838.98	2263162.24	Картометрический метод	0.1	-
157	465832.74	2263157.40	Картометрический метод	0.1	-
158	465830.38	2263155.56	Картометрический метод	0.1	-
159	465819.80	2263147.36	Картометрический метод	0.1	-
160	465777.56	2263114.56	Картометрический метод	0.1	-

Сведения о местоположении границ объекта ⁵					
1. Система координат: МСК-63					
2. Сведения о характерных точках границ объекта					
Обозначение характерных точек границ	Координаты, м		Метод определения координат характерной точки ⁶	Средняя квадратическая погрешность положения характерной точки (Мт), м	Описание ⁷ обозначения точки (при наличии)
	Х	У			
1	2	3	4	5	6
161	465737.31	2263109.78	Картометрический метод	0.1	-
162	465635.31	2263130.91	Картометрический метод	0.1	-
163	465621.62	2263128.64	Картометрический метод	0.1	-
164	465560.20	2263118.47	Картометрический метод	0.1	-
165	465493.78	2263071.33	Картометрический метод	0.1	-
166	465490.82	2263069.22	Картометрический метод	0.1	-
167	465487.92	2263061.59	Картометрический метод	0.1	-
168	465429.95	2262909.50	Картометрический метод	0.1	-
169	465335.38	2262842.94	Картометрический метод	0.1	-
170	465169.92	2262823.68	Картометрический метод	0.1	-
171	465167.70	2262823.46	Картометрический метод	0.1	-
172	465160.13	2262823.14	Картометрический метод	0.1	-
173	465151.80	2262766.72	Картометрический метод	0.1	-
174	465134.87	2262769.64	Картометрический метод	0.1	-
175	465127.67	2262723.71	Картометрический метод	0.1	-
176	465133.81	2262720.27	Картометрический метод	0.1	-
177	465144.71	2262718.92	Картометрический метод	0.1	-
178	465140.92	2262703.36	Картометрический метод	0.1	-
179	465104.45	2262715.06	Картометрический метод	0.1	-
180	465101.26	2262694.98	Картометрический метод	0.1	-
181	465090.23	2262622.79	Картометрический метод	0.1	-
182	465087.24	2262539.19	Картометрический метод	0.1	-
183	465073.77	2262524.08	Картометрический метод	0.1	-
184	465130.90	2262458.56	Картометрический метод	0.1	-
185	465125.69	2262426.25	Картометрический метод	0.1	-
186	465119.50	2262391.78	Картометрический метод	0.1	-
187	465047.93	2262399.29	Картометрический метод	0.1	-
188	465024.12	2262236.91	Картометрический метод	0.1	-
189	464934.89	2262248.41	Картометрический метод	0.1	-
190	464940.46	2262298.53	Картометрический метод	0.1	-
191	464900.38	2262301.72	Картометрический метод	0.1	-
192	464894.28	2262253.64	Картометрический метод	0.1	-
193	464891.22	2262254.03	Картометрический метод	0.1	-
194	464844.25	2262266.18	Картометрический метод	0.1	-
195	464824.57	2262271.48	Картометрический метод	0.1	-
196	464821.57	2262251.47	Картометрический метод	0.1	-
197	464773.04	2261956.55	Картометрический метод	0.1	-
198	464814.23	2261939.97	Картометрический метод	0.1	-
199	464811.60	2261927.34	Картометрический метод	0.1	-
200	464828.75	2261921.83	Картометрический метод	0.1	-
201	464865.15	2261886.58	Картометрический метод	0.1	-
202	464883.06	2261869.23	Картометрический метод	0.1	-
203	464885.29	2261857.48	Картометрический метод	0.1	-
204	465143.39	2261753.61	Картометрический метод	0.1	-
205	465253.64	2261737.87	Картометрический метод	0.1	-
206	465264.74	2261648.58	Картометрический метод	0.1	-
207	465292.41	2261642.89	Картометрический метод	0.1	-
1	465380.26	2261627.40	Картометрический метод	0.1	-
208	465456.55	2262176.78	Картометрический метод	0.1	-
209	465467.60	2262252.34	Картометрический метод	0.1	-
210	465493.65	2262248.48	Картометрический метод	0.1	-
211	465498.06	2262247.99	Картометрический метод	0.1	-
212	465503.72	2262247.36	Картометрический метод	0.1	-
213	465503.65	2262246.68	Картометрический метод	0.1	-
214	465507.26	2262246.25	Картометрический метод	0.1	-
215	465509.99	2262244.43	Картометрический метод	0.1	-
216	465514.00	2262243.50	Картометрический метод	0.1	-
217	465518.81	2262242.40	Картометрический метод	0.1	-
218	465523.66	2262241.72	Картометрический метод	0.1	-
219	465526.55	2262241.34	Картометрический метод	0.1	-
220	465533.20	2262240.73	Картометрический метод	0.1	-
221	465545.18	2262239.66	Картометрический метод	0.1	-
222	465553.19	2262235.25	Картометрический метод	0.1	-
208	465456.55	2262176.78	Картометрический метод	0.1	-
223	465437.91	2262076.43	Картометрический метод	0.1	-
224	465414.73	2262079.28	Картометрический метод	0.1	-
225	465419.06	2262109.76	Картометрический метод	0.1	-
226	465402.62	2262110.87	Картометрический метод	0.1	-
227	465403.01	2262123.42	Картометрический метод	0.1	-
228	465403.19	2262130.48	Картометрический метод	0.1	-
229	465404.14	2262165.19	Картометрический метод	0.1	-
230	465405.66	2262178.79	Картометрический метод	0.1	-
231	465460.78	2262173.34	Картометрический метод	0.1	-
232	465503.66	2262119.35	Картометрический метод	0.1	-
233	465442.68	2262125.18	Картометрический метод	0.1	-
223	465437.91	2262076.43	Картометрический метод	0.1	-
234	465587.98	2260632.70	Картометрический метод	0.1	-

Сведения о местоположении границ объекта ⁵					
1. Система координат: МСК-63					
2. Сведения о характерных точках границ объекта					
Обозначение характерных точек границ	Координаты, м		Метод определения координат характерной точки ⁶	Средняя квадратическая погрешность положения характерной точки (Мт), м	Описание ⁷ обозначения точки (при наличии)
	Х	У			
1	2	3	4	5	6
235	465637.32	2260747.38	Картометрический метод	0.1	-
236	465630.49	2260750.02	Картометрический метод	0.1	-
237	465698.90	2260911.74	Картометрический метод	0.1	-
238	465743.81	2260897.37	Картометрический метод	0.1	-
239	465753.90	2260929.17	Картометрический метод	0.1	-
240	465711.95	2260942.57	Картометрический метод	0.1	-
241	465723.99	2260971.03	Картометрический метод	0.1	-
242	465754.98	2261044.30	Картометрический метод	0.1	-
243	465836.61	2261237.23	Картометрический метод	0.1	-
244	465890.81	2261446.27	Картометрический метод	0.1	-
245	465902.98	2261443.12	Картометрический метод	0.1	-
246	465940.00	2261586.10	Картометрический метод	0.1	-
247	465869.82	2261604.38	Картометрический метод	0.1	-
248	465896.98	2261709.44	Картометрический метод	0.1	-
249	465878.16	2261716.24	Картометрический метод	0.1	-
250	465757.50	2261757.63	Картометрический метод	0.1	-
251	465715.23	2261658.99	Картометрический метод	0.1	-
252	465711.87	2261649.65	Картометрический метод	0.1	-
253	465790.23	2261616.17	Картометрический метод	0.1	-
254	465703.66	2261282.32	Картометрический метод	0.1	-
255	465616.30	2261075.81	Картометрический метод	0.1	-
256	465489.00	2261131.94	Картометрический метод	0.1	-
257	465478.63	2261082.92	Картометрический метод	0.1	-
258	465466.06	2261008.27	Картометрический метод	0.1	-
259	465567.94	2260961.49	Картометрический метод	0.1	-
260	465453.00	2260689.80	Картометрический метод	0.1	-
261	465508.15	2260666.47	Картометрический метод	0.1	-
262	465526.67	2260658.63	Картометрический метод	0.1	-
234	465587.98	2260632.70	Картометрический метод	0.1	-
263	466081.26	2261470.48	Картометрический метод	0.1	-
264	466090.67	2261535.97	Картометрический метод	0.1	-
265	466098.51	2261534.28	Картометрический метод	0.1	-
266	466178.70	2261511.78	Картометрический метод	0.1	-
267	466182.06	2261521.54	Картометрический метод	0.1	-
268	466203.54	2261588.83	Картометрический метод	0.1	-
269	466204.96	2261589.00	Картометрический метод	0.1	-
270	466242.59	2261708.91	Картометрический метод	0.1	-
271	466029.61	2261816.53	Картометрический метод	0.1	-
272	466027.23	2261806.16	Картометрический метод	0.1	-
273	465958.20	2261498.52	Картометрический метод	0.1	-
263	466081.26	2261470.48	Картометрический метод	0.1	-

Раздел 3

Сведения о местоположении изменённых (уточнённых) границ объекта⁸

1. Система координат _____ –

2. Сведения о характерных точках границ объекта

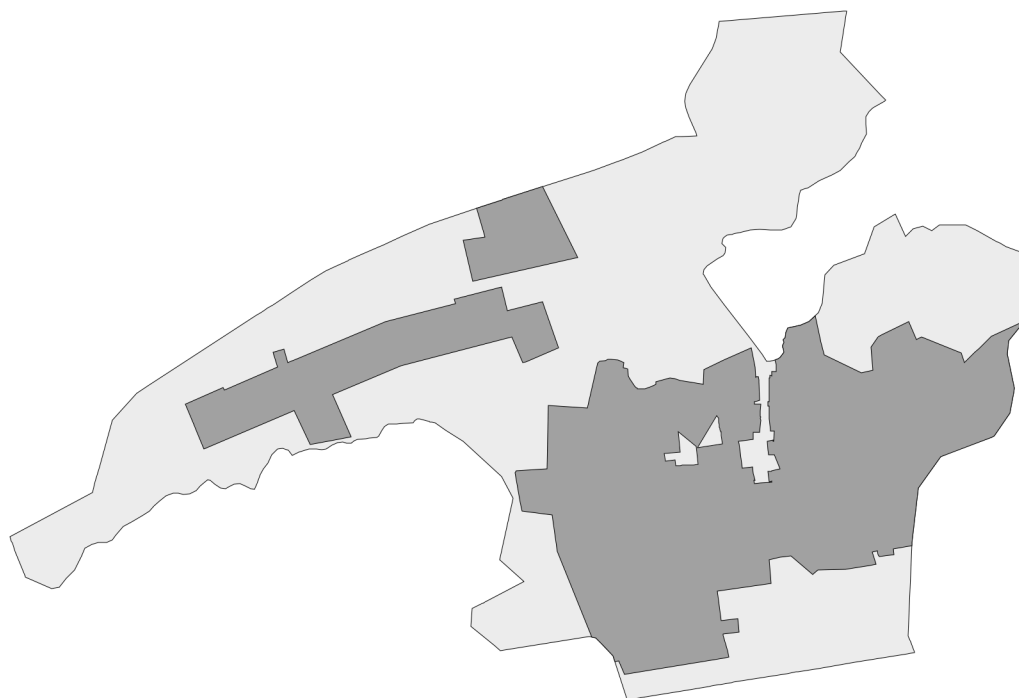
Обозначение характерных точек границ	Существующие координаты, м		Изменённые (уточнённые) координаты, м		Метод определения координат характерной точки	Средняя квадратиче- ская погреш- ность положе- ния характерн ой точки (Mt), м	Описание обозначения точки на местности (при наличии)
	X	Y	X	Y			
1	2	3	4	5	6	7	8
–							
					-	-	-

3. Сведения о характерных точках части (частей) границы объекта

Обозначение характерных точек границ	Существующие координаты, м		Изменённые (уточнённые) координаты, м		Метод определения координат характерной точки	Средняя квадратиче- ская погреш- ность положе- ния характерн ой точки (Mt), м	Описание обозначения точки на местности (при наличии)
	X	Y	X	Y			
1	2	3	4	5	6	7	8
Часть № -							
					-	-	-

Раздел 4

План границ объекта⁹



Масштаб: в 1 см - 228 м

Территориальная зона Ж1

Используемые условные знаки и обозначения:



Граница населенного пункта



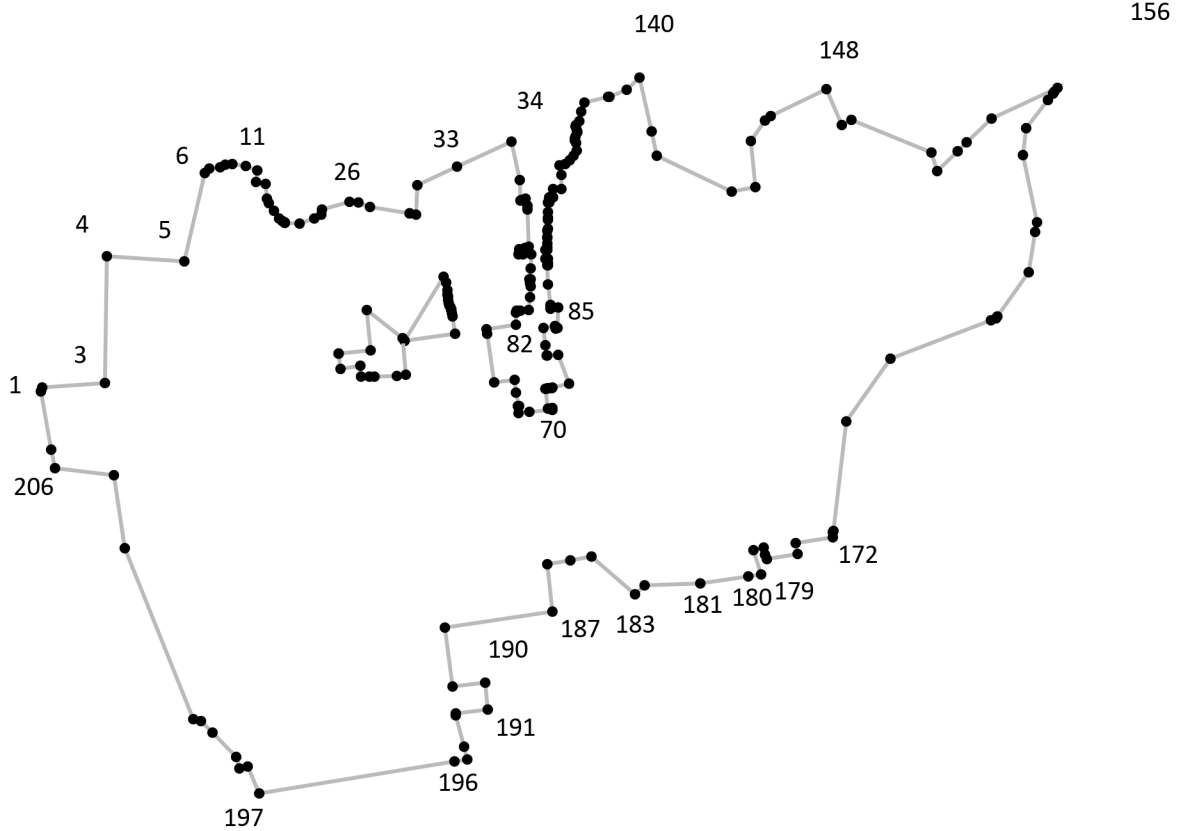
Граница территориальной зоны

Подпись _____ Дата « ___ » _____ 20__ г.

Место для оттиска печати лица, составившего описание местоположения границ объекта

Раздел 4

План границ объекта⁹



Масштаб: в 1 см - 114 м

Территориальная зона Ж1, часть 1

Используемые условные знаки и обозначения:



Граница территориальной зоны



Поворотная точка

13

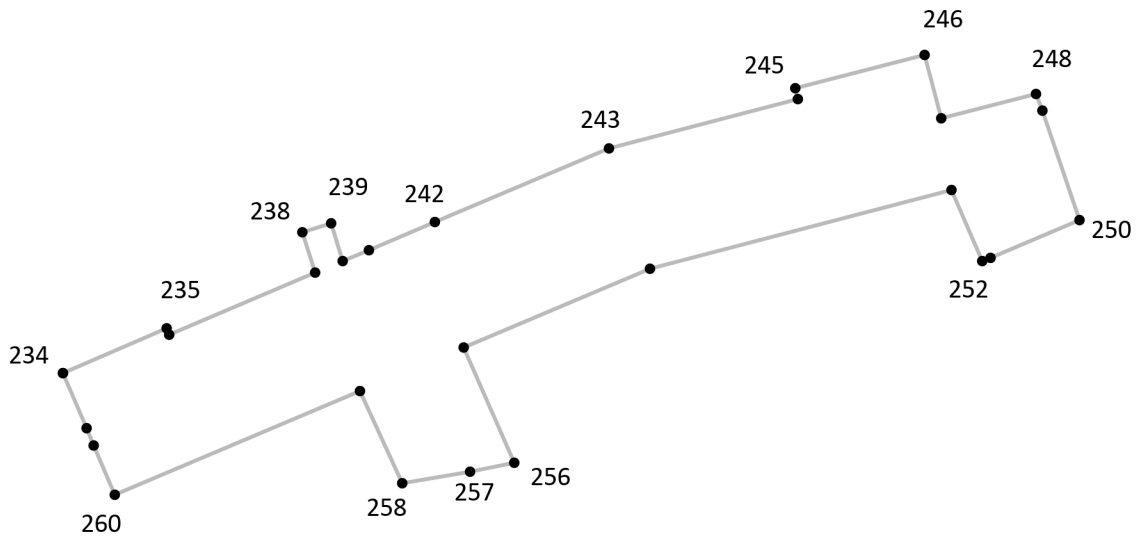
Подпись точки

Подпись _____ Дата «__» _____ 20__ г.

Место для оттиска печати лица, составившего описание местоположения границ объекта

Раздел 4

План границ объекта⁹



Масштаб: в 1 см - 84 м

Территориальная зона Ж1, часть 2

Используемые условные знаки и обозначения:



Граница территориальной зоны



Поворотная точка

13

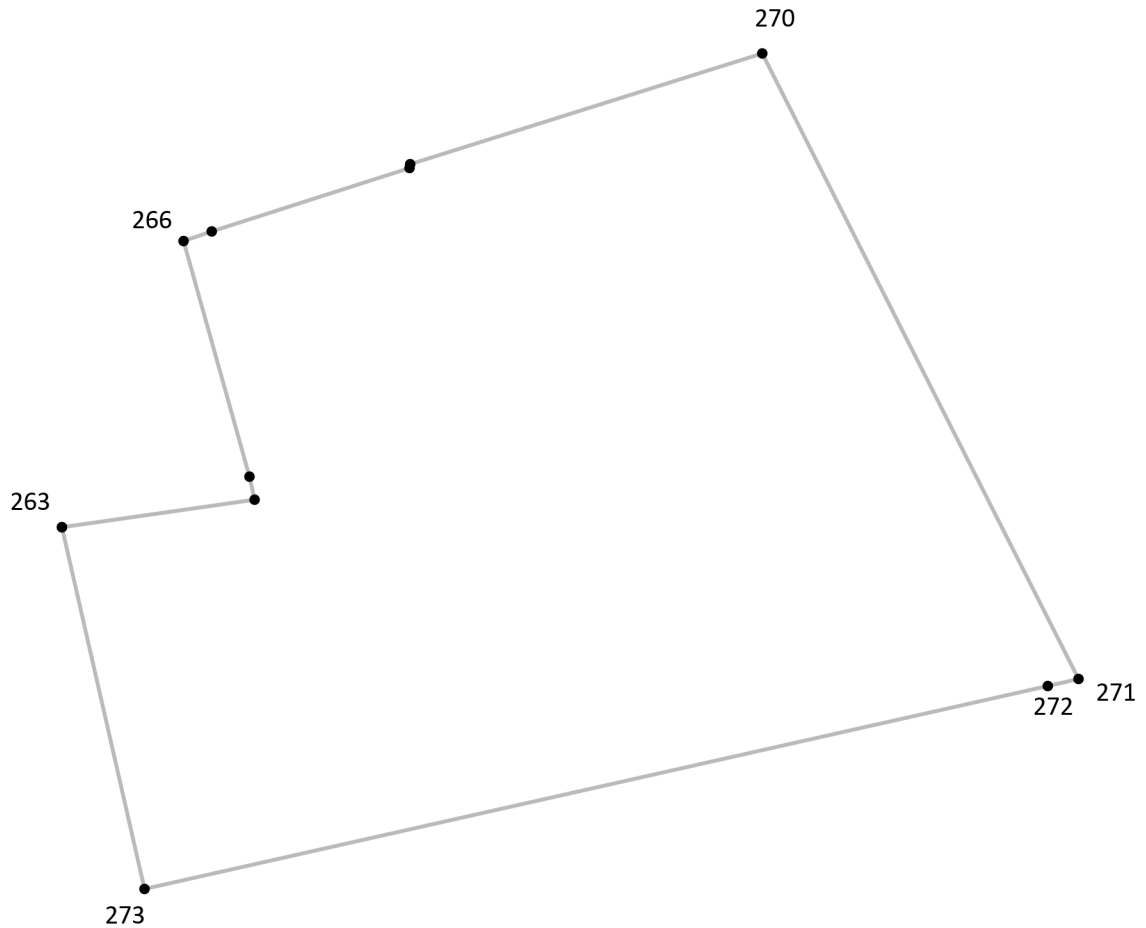
Подпись точки

Подпись _____ Дата « ___ » _____ 20__ г.

Место для оттиска печати лица, составившего описание местоположения границ объекта

Раздел 4

План границ объекта⁹



Масштаб: в 1 см - 26 м

Территориальная зона Ж1, часть 3

Используемые условные знаки и обозначения:



Граница территориальной зоны



Поворотная точка

13

Подпись точки

Подпись _____ Дата « ___ » _____ 20__ г.

Место для оттиска печати лица, составившего описание местоположения границ объекта

¹ Графическое описание местоположения границ населенных пунктов, территориальных зон, особо охраняемых природных территорий и зон с особыми условиями использования территории (далее - Описание местоположения границ) составляется по результатам работ по определению координат характерных точек границ населенных пунктов, территориальных зон, особо охраняемых природных территорий и зон с особыми условиями использования территории либо части (частей) таких границ.

Описание местоположения границ составляется с использованием сведений Единого государственного реестра недвижимости, Единой электронной картографической основы, картографического материала, материалов дистанционного зондирования (далее - картографическая основа), а также по данным измерений, полученных на местности.

² В строке «Местоположение объекта» раздела «Сведения об объекте» приводится описание расположения объекта с указанием наименования субъекта Российской Федерации, муниципального образования, населенного пункта.

³ В строке «Площадь объекта +/- величина погрешности определения площади (P +/- Дельта P)» раздела «Сведения об объекте» указываются площадь объекта и предельно допустимая погрешность определения такой площади, если определение площади объекта предусмотрено соответствующим договором подряда, заключаемым между заказчиком и исполнителем работ по определению местоположения объекта.

Площадь объекта указывается в квадратных метрах с округлением до 1 кв. метра.

⁴ В строке «Иные характеристики объекта» раздела «Сведения об объекте» указываются иные характеристики объекта (при необходимости).

⁵ В разделе «Сведения о местоположении границ объекта» указываются:
система координат, используемая для ведения Единого государственного реестра недвижимости, в том числе номера соответствующих зон картографической проекции;
сведения о характерных точках границ объекта;
сведения о характерных точках части (частей) границы объекта.

Для обозначения характерных точек границ объекта используются арабские цифры. Для всех характерных точек границ объекта работ либо частей таких границ применяется сквозная нумерация.

Список характерных точек границ объекта в реквизитах «Сведения о характерных точках границ объекта» и «Сведения о характерных точках части (частей) границы объекта» должен завершаться номером начальной точки в случае, если такие границы представлены в виде замкнутого контура.

Реквизит «Сведения о характерных точках части (частей) границы объекта» заполняется в случае подготовки описания местоположения части (частей) границы объекта и (или) местоположения границ частей объекта, если законодательством Российской Федерации допускается описание местоположения границы в виде отдельных ее участков или описание границ частей объекта, в том числе в отношении территорий (подзон). В этом случае реквизит «Сведения о характерных точках границ объекта» не заполняется.

В реквизите «Сведения о характерных точках части (частей) границы объекта» границы частей объектов представляются в виде замкнутого контура.

Значения координат характерных точек границ объекта приводятся в метрах с округлением до 0,01 метра в указанной системе координат.

⁶ В зависимости от примененных при выполнении работ методов определения координат характерных точек границ объекта в графе «Метод определения координат характерной точки» реквизита «Сведения о характерных точках границ объекта» указываются:

геодезический метод (метод триангуляции, полигонометрии, трилатерации, метод прямых, обратных или комбинированных засечек и иные геодезические методы);
метод спутниковых геодезических измерений (определений);
фотограмметрический метод;
картометрический метод.

⁷ Графа «Описание обозначения точки на местности (при наличии)» реквизита «Сведения о характерных точках границ объекта» заполняется в случае, если характерная точка обозначена на местности специальным информационным знаком. В остальных случаях в графе проставляется прочерк.

⁸ Требования к заполнению раздела «Сведения о местоположении измененных (уточненных) границ объекта» аналогичны требованиям к заполнению раздела «Сведения о местоположении границ объекта».

Раздел «Сведения о местоположении измененных (уточненных) границ объекта» заполняется в случае, если сведения о местоположении изменяемых (уточняемых) границ объекта были внесены в Единый государственный реестр недвижимости.

⁹ План границ объекта оформляется в масштабе, обеспечивающем читаемость местоположения границ объекта, с отображением характерных точек границ объекта, читаемых в таком масштабе.

План границ объекта оформляется в виде, совмещенном с картографической основой.

На плане границ объекта отображаются:

границы объекта (читаемые в выбранном масштабе характерные точки и части границ);
установленные границы административно-территориальных образований;
границы природных объектов и (или) объектов искусственного происхождения (если местоположение отдельных частей границ объекта определено через местоположение указанных объектов);
необходимые обозначения;
используемые условные знаки;
выбранный масштаб.